

Laffanour / Galerie Downtown Paris x Collection Charles Riva  
Exposition *LEVEL*

Paris : du 24 mars au 29 avril 2023  
Bruxelles : du 19 avril au 1<sup>er</sup> juillet 2023

Laffanour / Galerie Downtown Paris, en collaboration avec la Charles Riva Collection présente l'exposition *LEVEL*, une rencontre entre le design moderne et contemporain et des œuvres de grands noms de l'art contemporain.

Cette collaboration se décline en deux temps : une première exposition à Paris à la Galerie Downtown du 24 mars au 29 avril 2023, et l'autre à la Charles Riva Collection à Bruxelles, du 19 avril au 1<sup>er</sup> juillet 2023.

Après le succès de sa collaboration avec la Galerie Perrotin (exposition *La Cité Universitaire de Jean Prouvé*, du 19 janvier au 25 février 2023), François Laffanour fait à nouveau dialoguer le mobilier design avec l'art contemporain, en partenariat avec le collectionneur Charles Riva, mettant en exergue l'œuvre de grands créateurs des XX<sup>ème</sup> et XXI<sup>ème</sup> siècles.

Charles Riva affectionne particulièrement cette idée de mise en dialogue d'œuvres de différentes provenances qui découle de sa volonté de sortir du concept du *white cube* caractéristique des galeries d'art contemporain. La collaboration avec François Laffanour, qu'il connaît de longue date, s'est donc imposée naturellement : un croisement entre le mobilier et les arts graphiques, s'enrichissant mutuellement, avec des pièces de niveau exceptionnel, d'où le titre ambitieux de l'exposition *LEVEL*.

D'un côté, le design moderne, avec des figures majeures telles que Jean Prouvé, Pierre Jeanneret ou encore Le Corbusier, agrémenté de quelques pièces poétiques du designer coréen contemporain Choi Byung Hoon. De l'autre, une sélection d'œuvres d'artistes américains contemporains tels que Paul McCarthy, Richard Prince ou encore l'artiste conceptuel Christopher Wool. L'exposition tend ainsi à créer une complémentarité esthétique entre ces deux mondes, sous l'œil avisé de François Laffanour et Charles Riva. Au travers de cette collaboration, ces deux derniers mettent en œuvre la vision de l'art qu'ils partagent : mettre en valeur les œuvres en les contextualisant, en créant de véritables espaces de vie, à la croisée des chemins avec l'architecture d'intérieur.

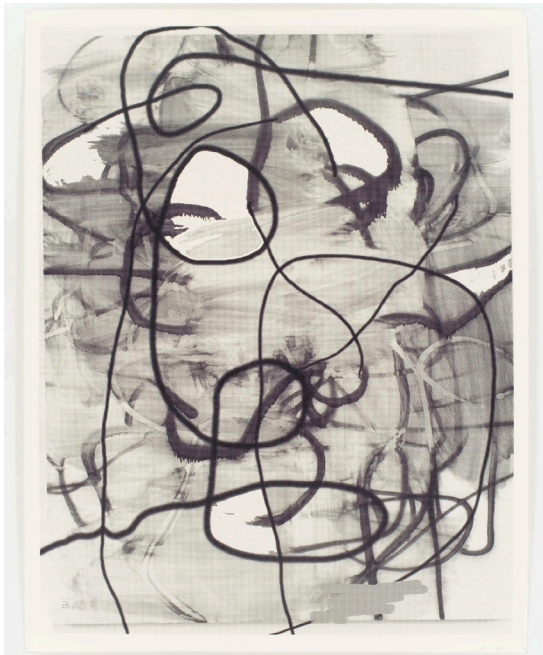


Jean Prouvé  
*Rangée de trois sièges d'amphithéâtre*, ca. 1956  
H. 93 x L. 193 x l. 46 cm

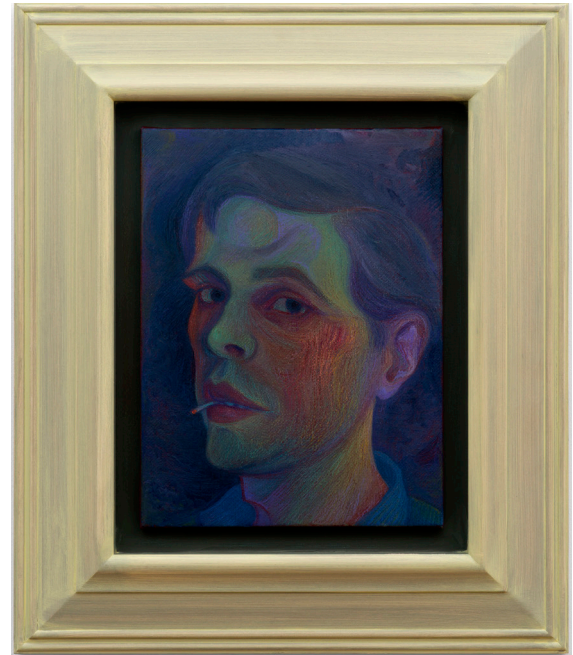


Choi Byung Hoon  
*Afterimage 011-375*, 2011  
H. 65 x L. 125 x l. 52 cm

**CHARLES RIVA COLLECTION**



Christopher Wool  
*Untitled*, 2007  
Sérigraphie sur papier  
183 x 140 cm



Steven Shearer  
*Joue irritée*, 2015  
Peinture et pastel d'huile sur toile de jute  
40.5 x 30.5 cm



Le Corbusier  
*Lampadaire LC VII*, ca. 1956  
H. 220 cm



Pierre Jeanneret  
*Chaises «Library»*, ca. 1959-60  
H. 78,5 x L. 45 x l. 49 cm



## CHARLES RIVA COLLECTION

### À PROPOS DE FRANÇOIS LAFFANOUR

Depuis son ouverture au début des années 1980, la galerie Downtown, créée par François Laffanour, explore et montre au fil de ses expositions le mobilier d'architectes du XX<sup>ème</sup> siècle, contribuant à réhabiliter et valoriser les maîtres de l'architecture d'après-guerre.

Créateurs et architectes, au lendemain de la seconde guerre mondiale, ont apporté une autre conception dans l'art de se meubler, dictée par un besoin de liberté et d'efficacité, au service d'un nouvel art de vivre dans une époque de développement technologique et scientifique, mais aussi sociologique, démographique et social.

La galerie Downtown détient également les archives de la galerie Steph Simon qui, de 1956 à 1974, représentait et éditait le mobilier de Charlotte Perriand, Jean Prouvé, Serge Mouille, Georges Jouve ou encore Isamu Noguchi.



François Laffanour ©DePasquale+Maffini

### À PROPOS DE CHARLES RIVA

La collection Charles Riva est une collection d'art contemporain, principalement américain, située dans une magnifique maison de maître du XIV<sup>ème</sup> siècle dans le quartier Louise à Bruxelles.

D'origine franco-italienne, Charles Riva commence à collectionner l'art contemporain à partir des années 1990. Il ouvre sa première galerie à New-York à l'âge de 23 ans, puis deux à Londres et deux à Paris appelées Sutton Lane. N'étant pas satisfait du «business model» des galeries, il décide finalement de fermer toutes ses galeries sans pour autant perdre sa passion de collectionneur.

Sa collection devenant de plus en plus importante, Charles Riva décide de l'ouvrir au public en 2008. Il s'installe donc à Bruxelles et organise en moyenne deux expositions d'art contemporain par an.



Charles Riva devant Comet (1970) de Lee Krasner.  
© HV photography. Courtesy Collection Charles Riva

